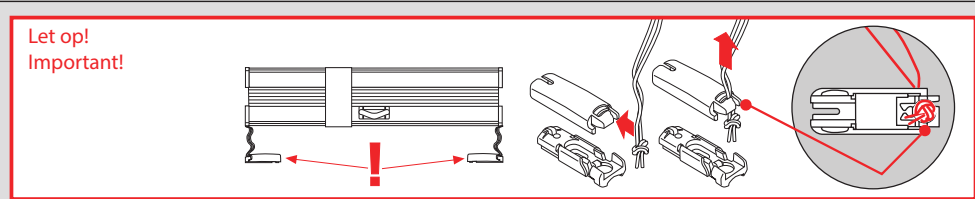
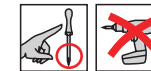


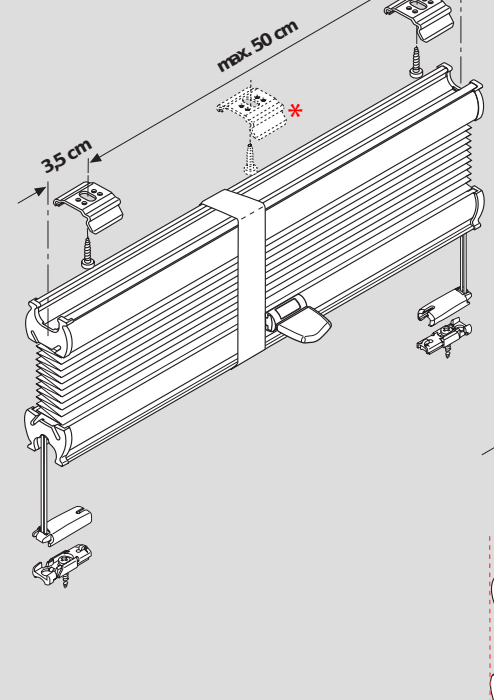
Montage

Plissé met greepbediening

Cosiflor VS1 / AB11

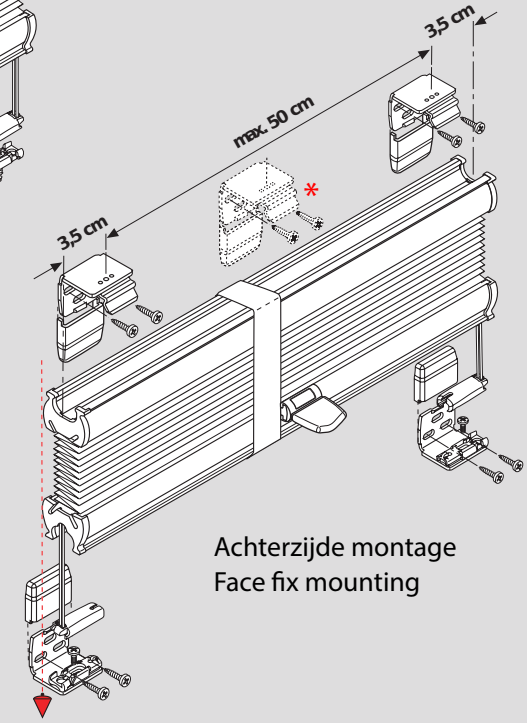
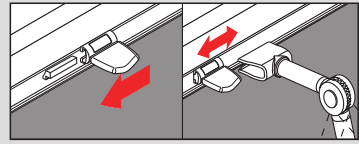


Boven- en onderzijde montage
 Top fix mounting

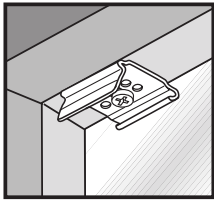


* Monteer montagebeugels (bovenzijde) maximaal 50cm uit elkaar. Bij grotere afstanden monteert u een extra montagebeugel, zodat de breedte tussen de beugels nooit meer dan 50cm is.

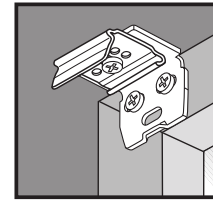
Bedieningsstang / Operating rod / Tige de commande
 (optioneel / optional / en option)



Achterzijde montage
 Face fix mounting



Bovenzijde montage
(in vensternis / in de dag)
Top fix mounting
Dans la feuillure



Achterzijde montage
(op vensternis / op de dag)
Face fix mounting
Avec equerre de fixation



Montage
Fitting
Montage

Positie schroefgaten bij: **Plissé** & **Honingraatstof**

1

1

2

3

4

Click!

5

6

7

Demontage / Disassembly / Demontage

1

2

3

4

Montage
Fitting
Montage

Plissé & Honingraatstof

1

2

Uitlijning beugel met onderrail plissé

3

4

5

6

7

8

9

Click

10

11

Demontage / Disassembly / Demontage

1

2

3

Onderhoud

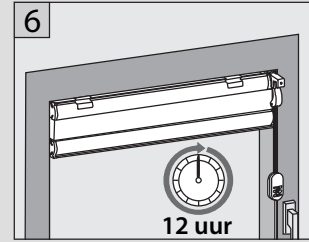
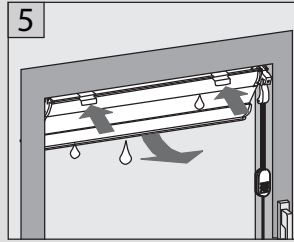
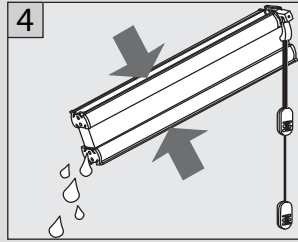
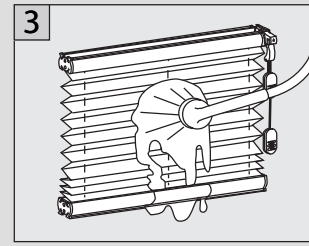
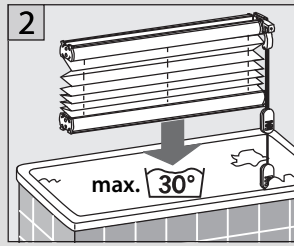
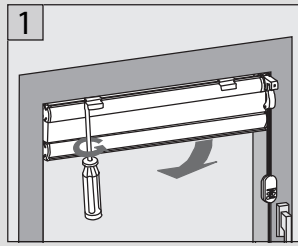
Afstoffen:

Plissés zijn makkelijk te reinigen. Onder normale omstandigheden kunt u volstaan met het regelmatig afstoffen met een plumeau.

Wassen*:

U kunt de meeste plissés ook wassen in warm water van max. 30°C met daarin een mild wasmiddel. Spoel de plissés goed af. Bij voorkeur met een douche. Breng de vouwen netjes terug in het gevouwen pakket en knijp voorzichtig de boven- en onderrail naar elkaar toe tot er geen water meer uit de plissé druppelt. Hang de plissé terug en laat in opgetrokken stand drogen, zodat de vouwen scherp blijven. Open en sluit de plissé een aantal keren tijdens het drogen om te voorkomen dat de vouwen aan elkaar gaan plakken.

Let op! Niet strijken.



*Gemetalliseerde en verduisterende stoffen kunnen niet worden gewassen, maar alleen afgestoft. Neem voor advies contact met ons op.

Het gebruik van chemische, bijtende of blekende afwasmiddelen en ultrasone reinigingsmethoden raden we sterk af. Bij het gebruik ervan vervalt de garantie.

Droogtijd:

De droogtijd is afhankelijk van temperatuur en luchtvochtigheid. Bij normale waarden bedraagt de droogtijd ongeveer 12 uur.

Aanvullende productinformatie

Gebruik

Om zo lang mogelijk plezier van uw plissés te hebben, is het belangrijk om een plissé regelmatig te gebruiken. Ook dient u de plissé af en toe en voor langere tijd helemaal op te trekken. Doet u dit niet, dan worden op termijn de vouwen van de plissé minder scherp en gaat de stof doorhangen.

Bovenstaande is speciaal van belang bij plissés die bloot staan aan hoge temperaturen, zoals bij ramen op het zuiden en daklichten.

Wassen van ramen en kozijnen

Gebruikt u voor het wassen van ramen en kozijnen geen bijtende of blekende middelen. Deze kunnen bij direct of indirect (condens) contact de plissé beschadigen.

Onvoldoende ventilatie kan condensvorming tot gevolg hebben. Houd dus rekening met voldoende afstand tussen raam en plissé (min. 5mm).

Vlekken als gevolg van condens of uitwerpselen van insecten vallen niet onder de garantie.

Buitengebruik

De plissés van Plissegordijnen.nl zijn alleen voor gebruik binnenshuis in verwarmde en goed geventileerde ruimtes.

Het gebruik buitenshuis en in ruimtes met een continu hoge luchtvochtigheid, zoals zwembaden, is niet mogelijk.

Bij gebruik buitenshuis kan geen aanspraak gemaakt worden op garantie.



Veiligheid

WAARSCHUWING:

- Kleine kinderen en peuters kunnen zich verstikken in loshangende koorden.
- Zorg dat kleine kinderen en peuters niet bij loshangende koorden kunnen komen.
- Zorg dat een wieg, box of ander meubilair niet te dicht bij koorden in de buurt staan.